

Hvítárvatn - Hvítárnes - Karlsdráttur

Stærð: 102,9 km²

Sveitarfélag: Bláskógabyggð

Umdæmi: Sýslumaðurinn á Selfossi

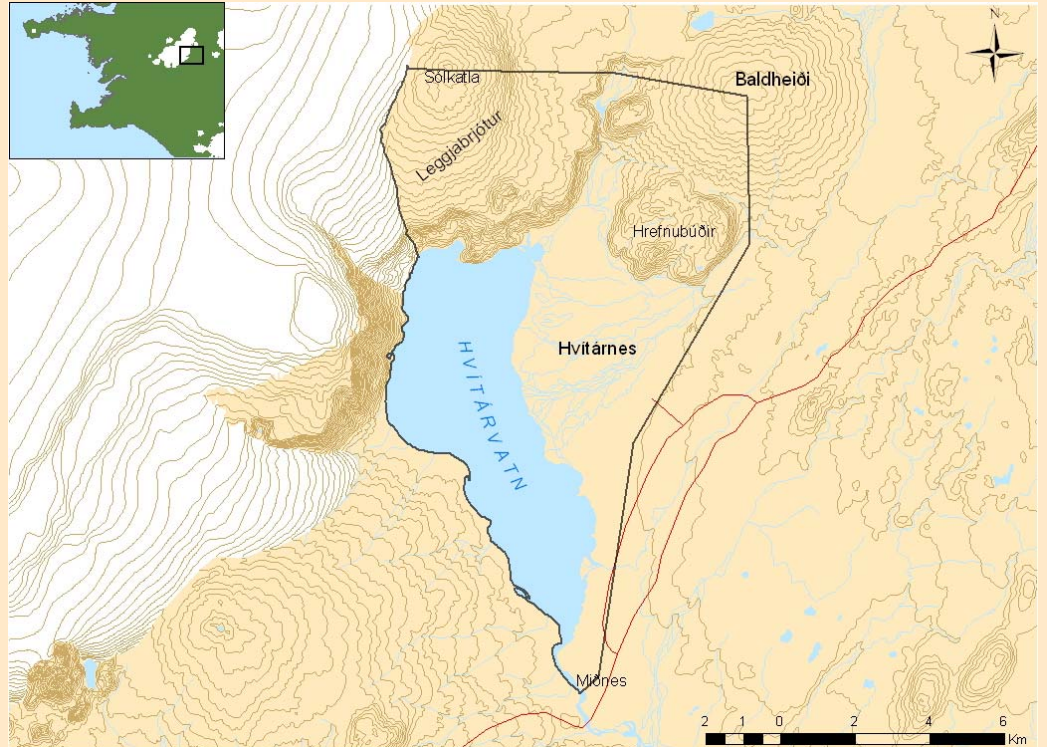
Náttúruminjaskrá: 734

Verndartillaga: Friðland

Tillaga: Skógrækt ríkisins¹ og Umhverfisstofnun²**Mörk:**

Vatnið, ásamt Fróðárdölum og Hvítárnesi vestan Kjalvegar hins forna. Norðurmörk liggja um Sólkötlu, Innri-Fróðárdal, um Baldheiði og með austurhlíðum Hrefnubúða að Fúlukvísl.

Mörk svæða eru sett fram með fyrirvara. Líta ber á þau sem hugmynd að mörkum sem nánar verður fjallað um við undirbúning fríðlýsinga.

**Svæðislýsing:**

Víðáttumikið, gróið votlendi á upptakasvæði Hvítár. Innan svæðisins er Karlsdráttur en þar er skriðult kjarr í mikilli hæð og á afar afskekktum stað. Þessar síðustu leifar kjarrs á Kili eru vitnisburður um að þar hafi land verið viði vaxið. Nafnið Karlsdráttur mun vera komið af því að karl dró kálfa yfir Hvítárvatn til að hafa þá á beit í kjarrinu.

Talsvert fuglalíf, meðal annars verpa á svæðinu heiðagæsir og mófuglar verpa í Hvítárnesi.



Ljósmynd: Hvítárnes. © Snævarr Guðmundsson

Eignarhald:**Núverandi landnotkun:**

Beit, ferðamennska, landgræðslusvæði.

Röskun, ógnir, úrbætur:**Athugasemdir:**

Forsendur fyrir verndun, viðföng og viðmið:

Víðáttumikið votlendissvæði á hálendi landsins. Skriðult kjarr í mikilli hæð og síðustu leifar kjarrs á Kili.

Viðföng

Almenn viðmið

	Jarðmyndanir	Vatnafar	Plöntur	Dýr (fuglar)	Vistkerfi, vistgerðir, búsvæði	Landslag	Viðerni	Menningar- og söguminjar
Sjaldgæfar tegundir eða tegundir í útrýmingarhættu. Fágætar náttúruminjar								
Óvenju tegundarík svæði eða viðkvæm fyrir röskun. Sérlega fjölbreyttar náttúruminjar								
Viðhald sterkra stofna eða náttúrulegra þróunarferla. Samfelldar, heildstæðar eða óraskaðar náttúruminjar							•	
Alþjóðlegt náttúruverndargildi. Alþjóðleg ábyrgð				•				
Vísinda-, félags-, efnahags- eða menningarlegt gildi	•							
Einkennandi fyrir náttúrufar viðkomandi landshluta	•	•						
Sjónrænt gildi	•					•	•	

Sérstök ákvæði sbr. 37. og 39. gr. laga nr. 44/1999 um náttúruvernd

Eldvörp, gervíggar, eldhraun	•	Stöðuvötn og tjarnir, $\geq 1000 \text{ m}^2$	•	Náttúrulegir birkiskógar	•
Fossar		Mýrar og flóar, $\geq 3 \text{ ha}$		Skógar til útivistar	
Hverir og heitar uppsprettur, hrúður og hrúðurbreiður		Sjávarfitjar og leirur			

Jarðfræði:	Langjökull kelfir fram í Hvítárvatn. Jökulminjar eru í Jökulkróki, utan marka. Sólkatla er nútímaeldstöð og er gígur efst á henni. Hraun hefur runnið niður hlíðarnar en mest er hraun til norðurs. Jökulruðningur er umhverfis Hvítárvatn.								
Vatnafar²:	Hvítárvatn er jökulvatn og þaðan rennur Hvítá. Auravötn eru austan vatnsins þar sem Fúlakvísl rennur í það.								
Fuglar¹:	Tegund	Fjöldi fugla	% af ísl. stofni	% af evr. stofni	Ábyrgðar-tegund	Válisti³	SPEC	Bernar-viðauki	Ályktun um búsvæðavernd
	Heiðagæs ⁴	-	-	-	•		4	III	
Plöntur:	Tegund	Tegundarheiti	Flokkur	Algengni	Válisti	Bernar-viðauki	Forsenda verndar		
	Kollstör ³	<i>Carex macloviana</i>	Háplanta	Takmörkuð útbreiðsla					
	Línstör ³	<i>Carex brunnescens</i>	Háplanta	Sjaldgæf					
	Birki ¹	Síðustu leifar kjarrs á Kili. Vitnisburður um að þar hafi land verið viði vaxið.							

Heimildir:

¹ Þróstur Eysteinnsson. 2002.

² Náttúruverndarráð. 1996a.

³ Hörður Kristinsson. 2003.

Aðrar heimildir:

Jóhann Pálsson og Þórir Haraldsson. 1985.